



**Gardez le dos droit !**

## Chaise Ergo-Easy II

Ergonomique, confortable, flexible

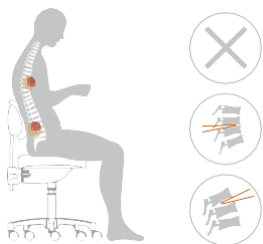


# Excellente conception ergonomique, chaise de médecin

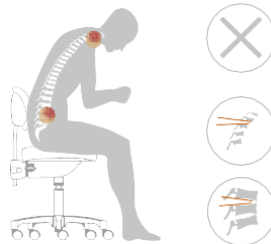
La chaise Yibai Mergo est une chaise de médecin ergonomique conçue spécifiquement pour les opérations nécessitant un microscope ou une loupe. Il s'agit d'un tabouret de travail de conception minimaliste, et chaque aspect de sa conception est soigneusement pris en compte pour différents utilisateurs et scénarios d'utilisation. Par rapport aux chaises médicales courantes, elle est plus facile à utiliser et plus efficace.

## Corrigez votre position assise

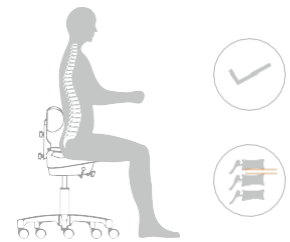
La chaise Yibai Mergo présente une excellente conception ergonomique. En effet, lorsque vous vous asseyez dans une posture active, elle aide votre colonne vertébrale à être facilement dans le bon état de flexion physiologique, réduisant ainsi le risque de maladies professionnelles telles que la spondylose lombaire et cervicale.



**État incliné** Lorsque vous vous asseyez sur une chaise de médecin commune, afin de maintenir une posture verticale, votre corps doit se pencher en arrière, ce qui peut facilement provoquer une compression partielle de la colonne vertébrale et des vertèbres thoraciques. À long terme, cela augmentera le risque de maladies professionnelles telles que la spondylose lombaire.



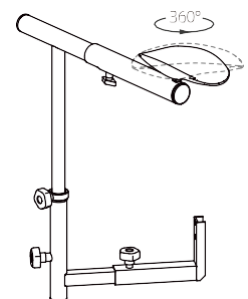
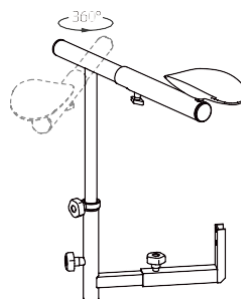
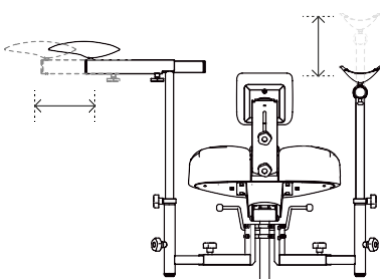
**État penché vers l'avant** Lorsqu'ils sont assis dans une chaise de médecin inappropriée, davantage d'opérateurs chirurgicaux se penchent inconsciemment vers l'avant, ce qui entraîne une contrainte inégale sur la colonne vertébrale et le cou, ce qui est plus susceptible d'augmenter le risque de spondylose lombaire et cervicale.



**État vertical** Lorsque vous vous asseyez sur une chaise Yibai Mergo, la force de soutien du dossier sera automatiquement ajustée en fonction du poids de l'utilisateur, toujours fermement contre la colonne lombaire, ce qui facilite le maintien d'une position assise verticale. À ce moment-là, la force sur la colonne vertébrale est uniforme.

## Accoudoir très flexible

La gravité zéro et le système d'accoudoir universel de la chaise Yibai Mergo empêcheront vos bras et vos épaules d'exercer une force et vous aideront à effectuer les procédures chirurgicales de manière plus flexible et plus facile, réduisant efficacement l'intensité du travail et augmentant le taux de réussite de la chirurgie.



# La recherche de la qualité naît de chaque détail

## Qualité fiable

⇒ Coussin avec processus de qualité industrielle automobile Même processus pour les voitures de marque de premier plan mondiales, respectueuse de l'environnement, haute densité, rebond élevé, plus durable et confortable.

⇒ Revêtement en microfibre de haute qualité

Durable, résistante à la corrosion, résistante à la désinfection, plus facile à manipuler et plus douce.

⇒ Ressort antidéflagrant de haute qualité

Essai SGS BIFMA, conception antidéflagrante multiple, plus sécurisée.

⇒ Roues silencieuses médicales de haute qualité

Durable et lisse, n'est plus gênée par le glissement.



## Colorée



Gris



Orange



Bleu

### En bref

Utilisateur applicable

Hauteur : 150 cm ~ 190 cm ; poids :

≤ 150 kg ; plage de réglage de la hauteur du coussin de siège 50 cm ~ 70 cm (absolue)

Plage de réglage de la hauteur de l'accoudoir

0 cm ~ 30 cm (relative)

Plage télescopique de l'accoudoir

0 cm ~ 13 cm (relative)

Plage de rotation de l'accoudoir

360° (accoudoir) + 360° (accoudoir)

#### CONSEILS :

Nous continuerons à améliorer les fonctionnalités et les performances de notre produit et il est sujet à des changements sans préavis.